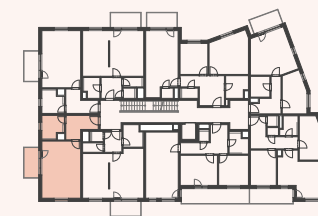


## UBYTOVACÍ JEDNOTKA BN 4.05

### 1 + KK | 4.NP | 44,1 m<sup>2</sup>

VH	vstupní hala	8,3 m <sup>2</sup>
OP	obývací pokoj + kk	28,3 m <sup>2</sup>
KO	koupelna	5,8 m <sup>2</sup>
<b>Čistá plocha</b>		<b>42,4 m<sup>2</sup></b>
<b>Zastavěná plocha</b>		<b>1,7 m<sup>2</sup></b>
<b>CELKEM</b>		<b>44,1 m<sup>2</sup></b>
BA	balkon	6,0 m <sup>2</sup>

4.NP



situace - budova B

